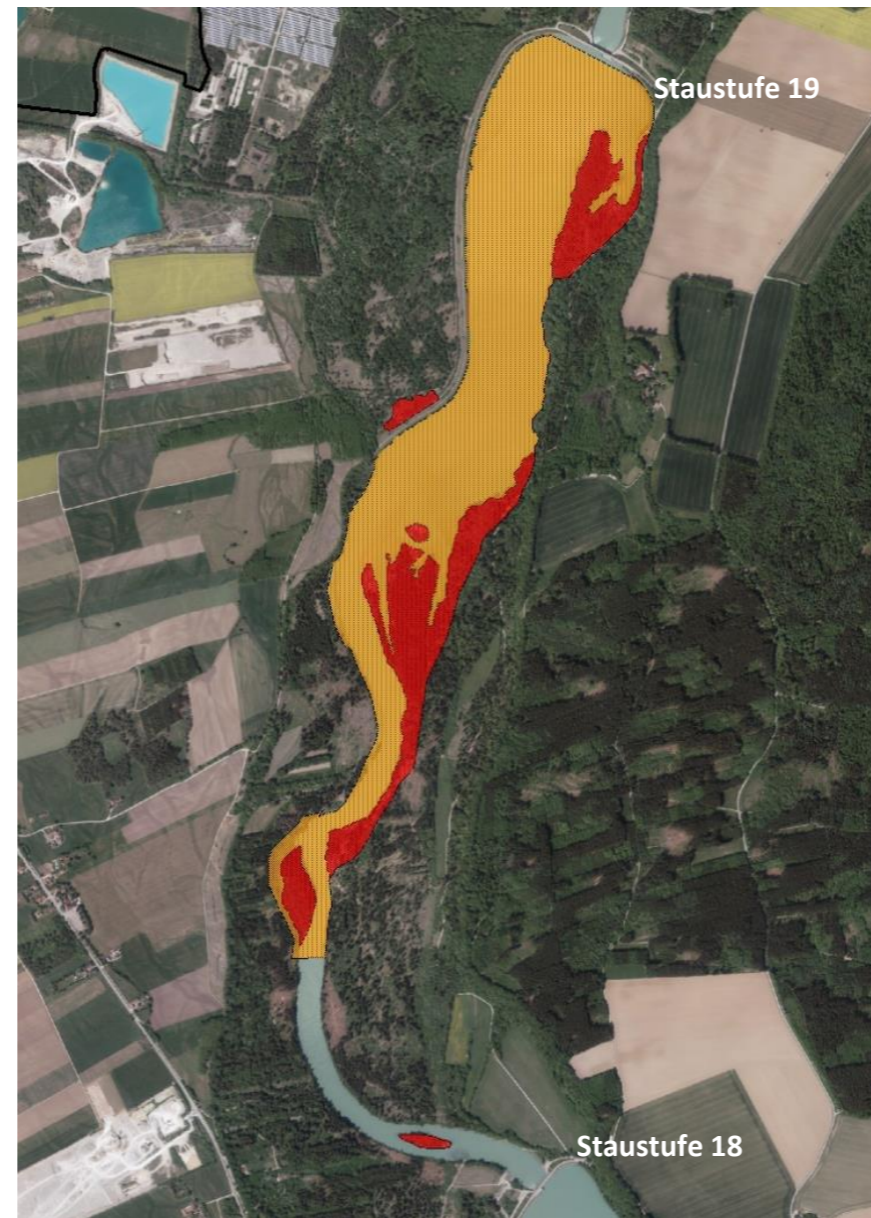


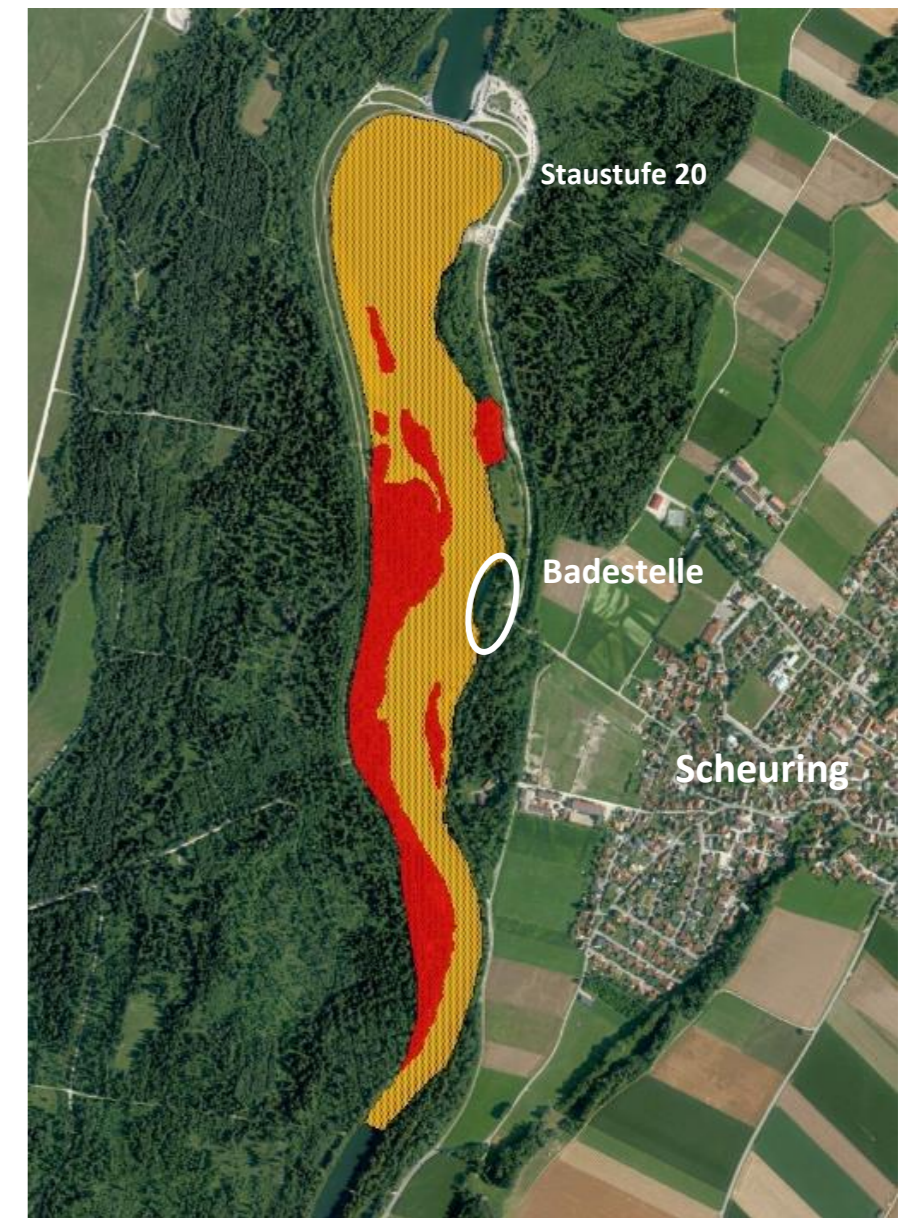
**Staustufe 18**



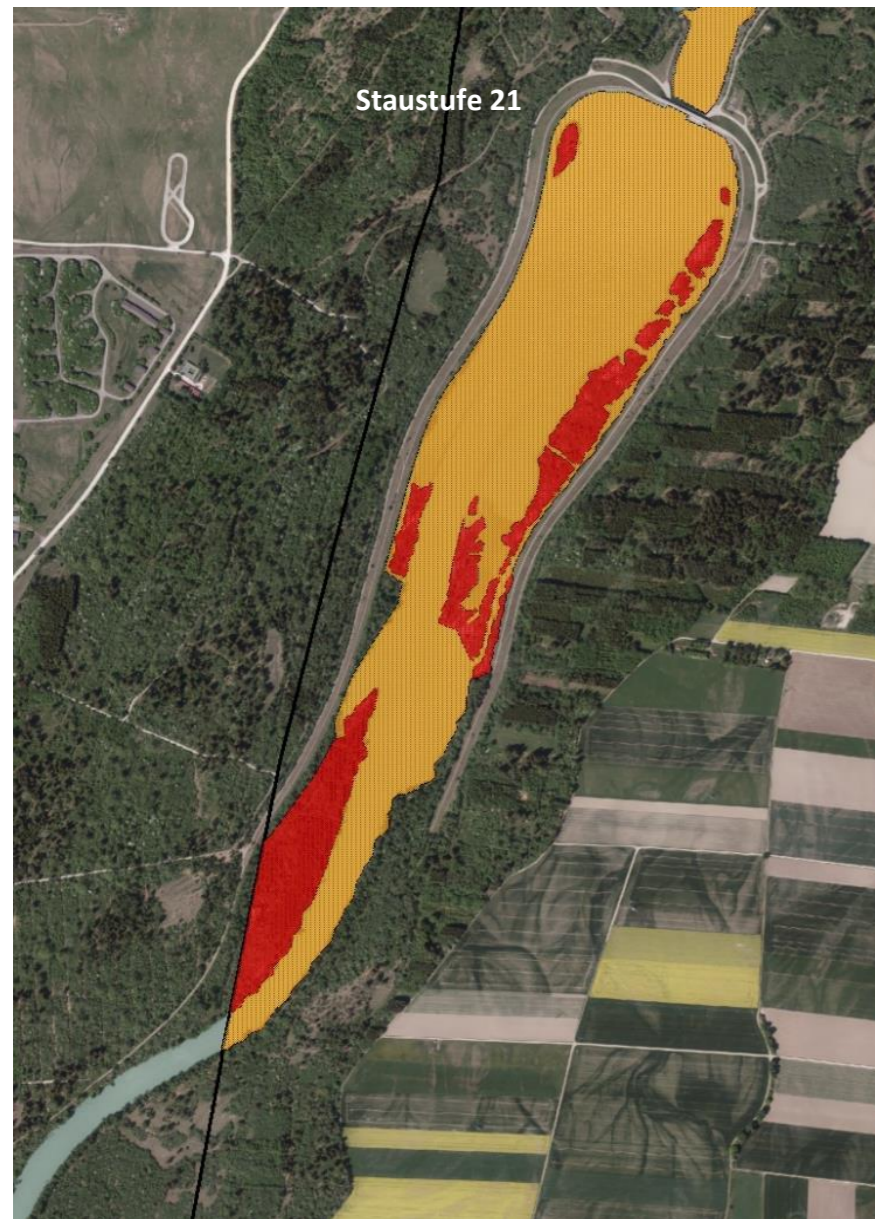
**Staustufe 19**



**Staustufe 20**



## Staustufe 21



## Staustufe 22



**Landkreis**  
**Landsberg am Lech**


Durch die aktuelle Krise hat die Freizeitgestaltung in der heimischen Natur eine ganz neue Bedeutung gewonnen, zumal sich die Natur am Wasser von ihrer schönsten Seite zeigt!


### **Deshalb möchten wir Sie auf die Einschränkungen des Gemeindegebrauchs am Lech hinweisen!**

Insbesondere zum Schutz gefährdeter Arten und Landschaftsbestandteile wurden am Lech Schutzzonen mit saisonalen Betretungsregelungen ausgewiesen. Die rot und orange markierten Betretungsverbote sind strikt einzuhalten!

An den **Staustufen 18, 19 und 20** von **01. März bis 31. Juli**.

An den **Staustufen 21 und 22** sogar **ganzjährig**.

 **Rote Markierungen** = Betretungsverbot zum Schutz von Flachuferzonen, Feuchtgebieten, wertvollen Auengehölzen und Inseln

 **Orange Markierungen** = Kein Befahren mit Wasserfahrzeugen und Schwimmkörpern aller Art

*Gesetzliche Grundlage: Landschaftsschutzgebietsverordnung Lechtal-Nord*

*(Verbote gelten nicht für die ordnungsgemäße Ausübung der Angelfischerei. Elektro- und Verbrennungsmotoren an Wasserfahrzeugen sind grundsätzlich verboten)*

**Genießen Sie die Zeit in der Natur und halten Sie sich an die Regeln, um eine „Krise“ für unsere schützenswerte Landschaft und deren Bewohner zu vermeiden!**

**Ihre Untere Naturschutzbehörde Landsberg am Lech**

Geobasisdaten Copyright: Bayerische Vermessungsverwaltung